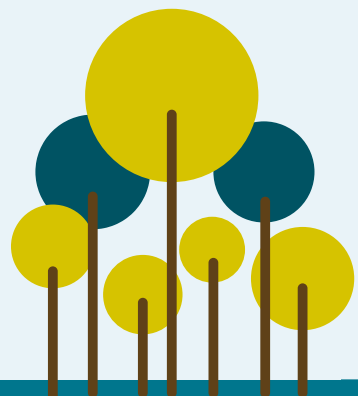


# Overzicht



## EISEN BASISONDERSTEUNING

**SPECIALIST**  
**HOOG** BEGAAFDHEID



## Basisondersteuning

"Als jullie als ouders nu eens doen alsof jullie kind niet zo slim is, dan gaat echt alles beter....."

In Nederland hebben we vele jaren inspanning verricht om te zorgen dat de leerlingen, die leerachterstanden hebben, zoveel mogelijk passende ondersteuning krijgen om zich toch te kunnen ontwikkelen. Vanuit het potentieel van het kind wordt er alles gedaan om het kind te laten leren, groeien en ontwikkelen.

Deze inspanningen zijn minder vanzelfsprekend voor leerlingen die een (flinke) leervoorsprong kennen. De indruk bestaat dat zij zich wel redden. Er speelt echter een vergelijkbare problematiek: ook deze doelgroep ontwikkelt zich niet of onvoldoende, indien er geen aanpassingen zijn in het onderwijs. Zij kunnen nu niet vanuit hún potentieel leren, groeien en ontwikkelen. Indien er geen aanpassingen zijn in het onderwijs voor deze leerlingen, dan is de kans groot dat er regressie in plaats van progressie plaatsvindt in de ontwikkeling van dit kind (onderpresteren).

# Basisondersteuning

Passend onderwijs is feitelijk:  
gelijke kansen door ongelijk  
onderwijs

Op veel scholen in Nederland is de basisondersteuning van passend onderwijs nog niet gerealiseerd voor meer- en hoogbegaafde leerlingen.

WijsSein heeft bij meer dan 100 scholen vragenlijsten afgenomen. Op basis van de antwoorden van scholen wordt het niveau van passend onderwijs voor (hoog)begaafde leerlingen bepaald.

De rangschikking van scholen wordt in tabel op de volgende bladzijde globaal in beeld gebracht van niveau 1 tot en met 5.

# Basisondersteuning

Niveau

## 1 Reactieve ondersteuning

De (hoog)begaafde leerlingen volgen het reguliere onderwijs zonder enige passende onderwijs aanpassing. Er wordt reactief gereageerd op onderwijsbehoeftes (vraag vanuit ouders).

## 2 Leerkracht afhankelijke ondersteuning

De (hoog)begaafde leerlingen volgen het reguliere onderwijs en afhankelijk van de leerkracht zijn er in het leerjaar (enkele) passende onderwijs aanpassingen in de klas.

## 3 Basis-ondersteuning

De (hoog)begaafde leerlingen volgen het reguliere onderwijs en in alle leerjaren vindt structureel signalering en een tot op zekere hoogte passende onderwijs aanpassing plaats in de klas. De aanpassing is echter niet voor alle hoogbegaafde leerlingen toereikend.

## 4 Gevorderde ondersteuning

De (hoog)begaafde leerlingen maken gebruik van de basisondersteuning, maar de zogenaamde moeilijke doelgroep wordt ook gesignaleerd en er is tevens een verdergaande differentiatie en een verdergaand ondersteuningsaanbod in en/of buiten de klas. De aanpassing is voor een grotere groep hoogbegaafde leerlingen toereikend, maar voor een deel niet (exceptioneel hoogbegaafd en/of twice-exceptional)

## 5 Gespecialiseerde ondersteuning

De (hoog)begaafde leerlingen maken gebruik van de gevorderde ondersteuning en kunnen gebruik maken van zeer gespecialiseerde ondersteuning in gedragsproblematiek en leerproblematiek. Ook een voorziening als voltijds onderwijs voor (extreem) hoogbegaafde leerlingen valt onder deze gespecialiseerde ondersteuning.

# Basisondersteuning

Bij meer dan 100 scholen zien wij het volgende beeld:

- 70% biedt géén basisondersteuning (niveau 1 of 2)
- 35% niveau 2 en op weg naar basisondersteuning
- 30% biedt reeds basisondersteuning (niveau 3 of 4)
- 1 op de 4 scholen geeft aan dat begaafde leerlingen instromen
- 1 op de 5 scholen ziet begaafde leerlingen vroegtijdig de school verlaten
- 1 op de 4 ouders begaafd kind(eren) is niet tevreden
- Onderdeel 'ruimte bieden om te leren met ontwikkelingsgelijken' scoort vaak hoog (80%)
- De grootste behoefte is professionalisering om ambities te bereiken

Alle scholen willen de basisondersteuning bieden aan (hoog)begaafde leerlingen. De basisondersteuning is voor een aantal begaafde leerlingen voldoende. Maar er blijven leerlingen die de gevorderde of gespecialiseerde ondersteuning nodig hebben. De basisondersteuning is dan niet voldoende om te spreken van passend onderwijs.

# Basisondersteuning

## Minimum eisen basisondersteuning:

- Er is beleid over passend onderwijs voor (hoog)begaafde leerlingen inclusief visie, invulling begrip (hoog)begaafdheid, doelstelling, beoogde resultaten, benoeming doelgroep, professionaliseringsplan en begroting
- Structurele signalering in onder-, midden en bovenbouw
- Er zijn aanvullende verrijgingsdoelen geformuleerd
- Voor minimaal 2 domeinen (bijvoorbeeld Taal en Rekenen) wordt structureel de lesstof compact aangeboden: minimaal compacten tot 60% en dus 40% schrappen
- De vrijgekomen tijd na compacten wordt structureel aangevuld met passend verrijgingsstof op basis van de geformuleerde verrijgingsdoelen
- Het verrijkmateriaal sluit aan bij de leerdoelen en onderwijsbehoeftes van (hoog)begaafde leerlingen
- Differentiatie vindt plaats in het rooster (weektaak), leerdoelen en instructie voor de onder-, midden- en bovenbouw (hoog)begaafde leerlingen

&

De bovenstaande minimum eisen basisondersteuning wordt in elke klas door elke leerkracht gegeven.

Vragen? Mail naar: [info@specialisthoogbegaafdheid.nl](mailto:info@specialisthoogbegaafdheid.nl)